



Welper Optik

Augen_optik
Irid_ologie
Opt_ometrie

Contactlinsen – Anpassung

wir suchen unzufriedene Contactlinsenträger

Contactlinsen – einfach geil, diese kleinen Dinger. Nie mehr Brille. Wirklich nie mehr? Und was ich damit alles machen kann, das muss pure Freiheit sein.

Geht auch ganz einfach. Ein, zwei, drei Klicks – jetzt hier noch meine Stärke angeben und ab in den Warenkorb. Morgen, spätestens übermorgen sind die Linsen da.

Das Video, wie ich die kleinen Biester aufs Auge bekomme, habe ich mir bereits angeschaut, bin also voll informiert. Im Notfall hilft mir mein Freund, der hat auch welche. Obwohl, manchmal meckert er doch, sieht auch nicht gut aus mit seinen Kaninchenaugen. Mir wird das sicher nicht passieren, ich passe auf. Dr. Goggel weiß alles, wozu hat man schließlich das Internet.

Wie oft wir solche Storys schon gehört haben? Viel zu oft. Leider enden viele dieser Selfmade-Anpassungen dramatisch: „Du wirst in den nächsten Jahren keine Linsen mehr tragen können.“

Ursachen für einen Contactlinsen-Abbruch sind sehr häufig:

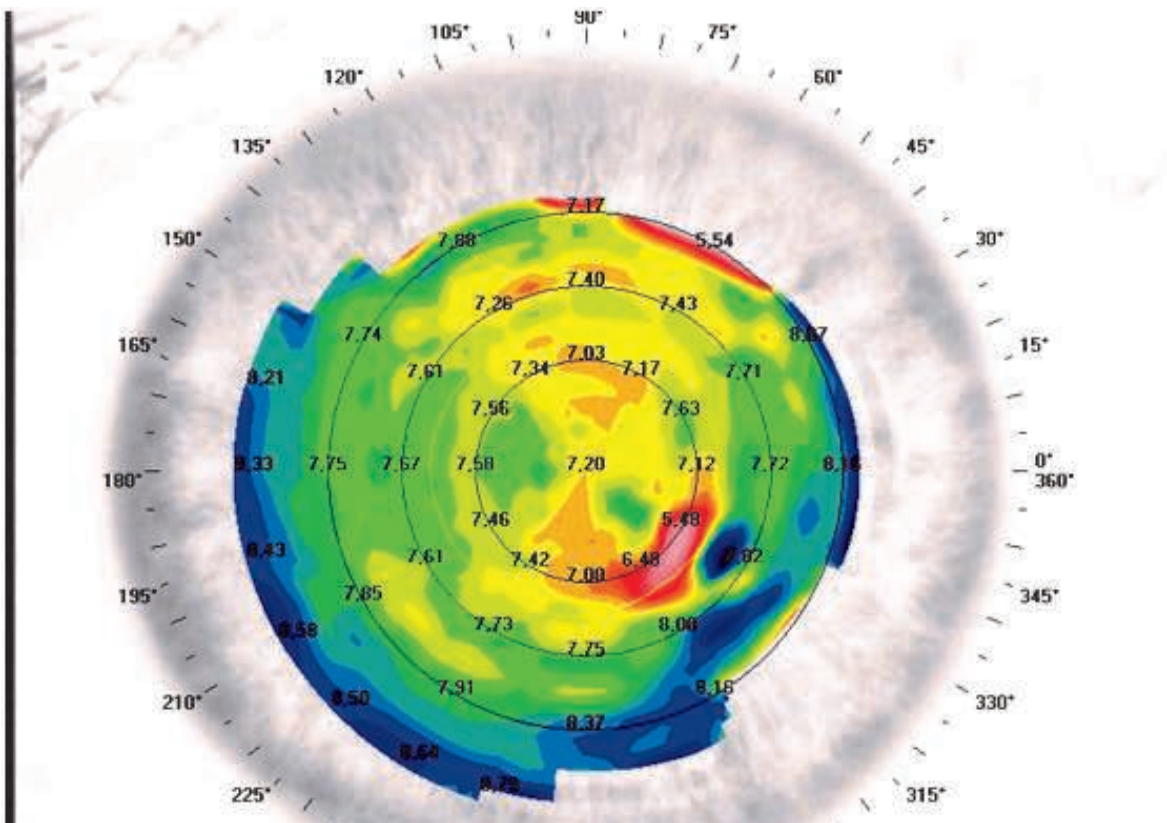
- Mangelnde Aufklärung
- Mangelnde Hygiene
- Falscher Linsensitz
- Falsche Tragezeiten
- Falsches Linsenmaterial
- Fehlende Kontrollen

Du würdest doch auch nicht auf die glorreiche Idee kommen und deine Zähne bzw. Zahnspange im Internet bestellen, nach dem Motto: Die biege ich mir schon selbst zurecht.

Wir wünschen uns viele Contactlinsenträger. Menschen, die gerne Linsen tragen und das möglichst über Jahrzehnte, denn wir leben davon.

Gerne geben wir unsere ganze Erfahrung an dich weiter und unterstützen dich professionell, damit du lange Freude am Linsentragen haben wirst.

Uwe Consten,
Augenoptikermeister
und Heilpraktiker



Hornhaut-Topografie. Die Keratografie ist **eine** von **vielen** Basisuntersuchungen im Rahmen einer Contactlinsenanpassung und gilt als der Fingerprint der Cornea.